



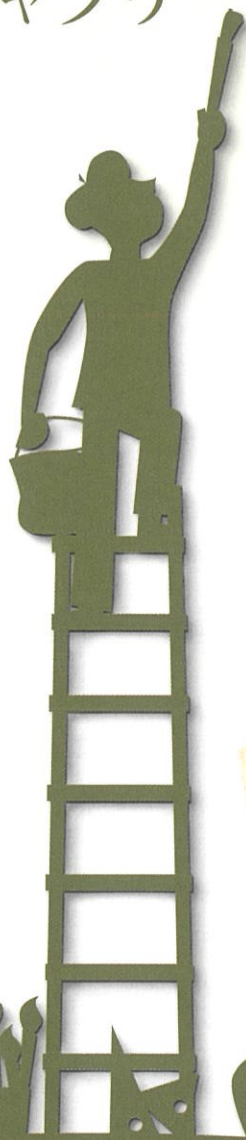
HYOGO RESIDENT ART GALLERY

兵庫県民アートギャラリー

個展・グループ展など

展示作品は、
絵画・彫塑・工芸・書・写真
デザイン・いけばな等の
創作作品

アートをもちとアートに……



アート作品の販売可能!

交通至便な立地!

設備も充実!!
(表彰式、パーティーの会場も併設)



ギャラリー
利用者
募集中

お申し込み・お問い合わせ

兵庫県民アートギャラリー (兵庫県民会館内)

(管理運営 財団法人兵庫県芸術文化協会)

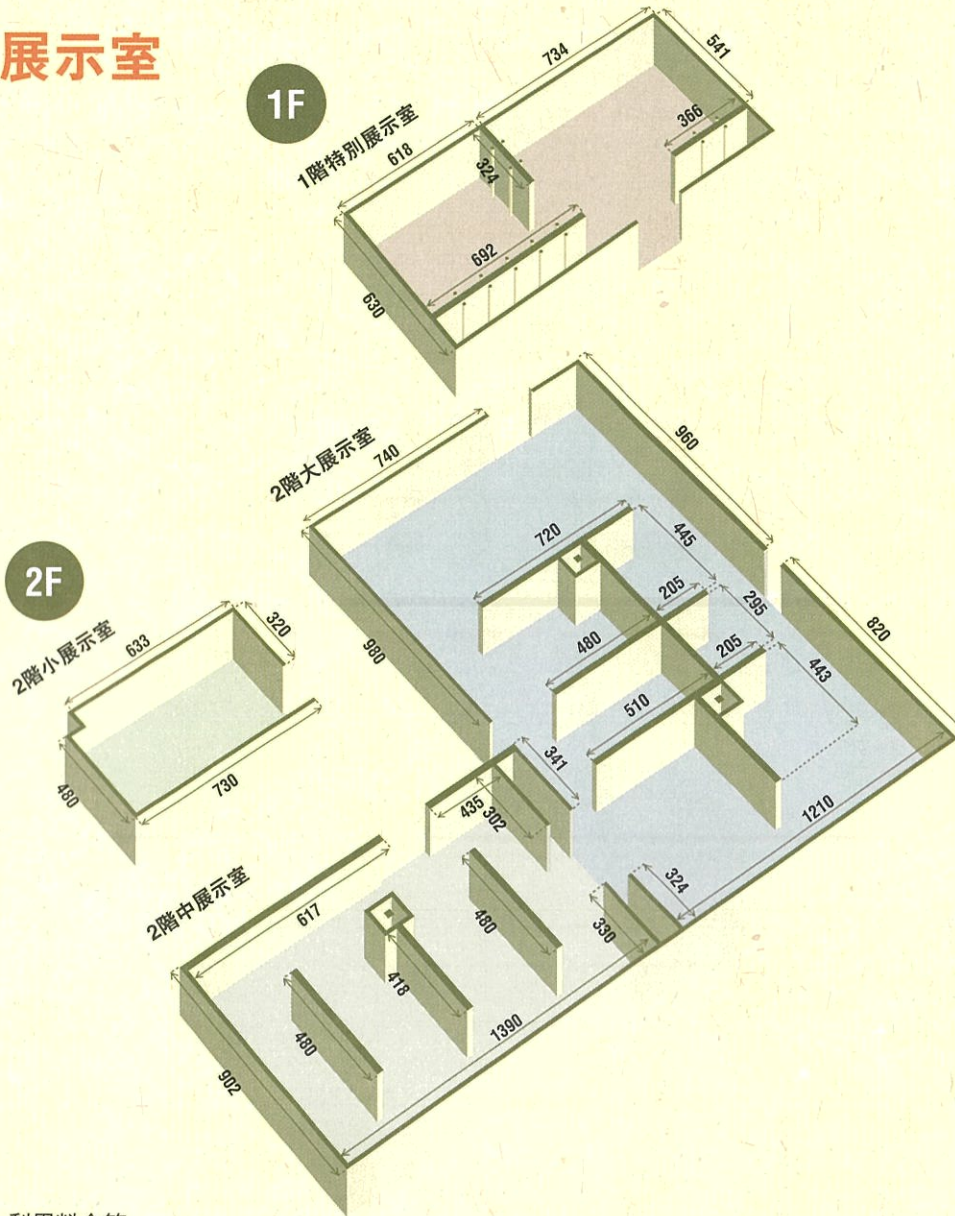
〒650-0011 神戸市中央区下山手通4-16-3 TEL (078) 321-2131/FAX (078) 321-2138 URL <http://hyogo-arts.or.jp>

詳しくはホームページをご覧ください。

兵庫県民アートギャラリーご利用案内



展示室



●1階特別展示室

ロビー前の展示室です。
個展やグループ展におすすめの展示室です。

●2階大展示室

県民アートギャラリーで最も広い展示室です。
会員展・公募展等に利用ください。

●2階中展示室

大展示室と連結して、大・中展示室を合わせてのご利用も可能です。

●2階小展示室

個展やグループ展にご利用ください。

利用料金等

室名	利用料金	床面積	壁面長	天井高	パネル高
1階 特別展示室	1日につき25,800円	78m ²	44m	3.00m	2.40m
2階 大展示室	1日につき29,000円	346m ²	120m	3.24m	2.33m
2階 中展示室	1日につき15,400円	176m ²	73m	3.24m	2.33m
2階 小展示室	1日につき11,700円	50m ²	23m	2.50m	2.20m

※作品の販売、その他宣伝等の営業行為を伴う利用の場合は、上欄に掲げるそれぞれの額の2倍に相当する額となります。

お申し込み期間

利用希望の期間	1月から3月の間	4月から7月の間	8月から12月の間
お申し込みの期間	前々年の11月1日から 同年12月15日までの間	前年の2月1日から 同年3月15日までの間	前年の6月1日から 同年7月15日までの間

※お申し込み期間が過ぎても、空室がある場合は随時受付いたします。

- ①ご利用時間は、平日は10時から19時まで、日曜日と祝日は10時から17時までです。
なお、ご利用時間には搬入や搬出に要する時間を含みます。
- ②学生(小・中・高校生及び大学生)や身体障害者の方々には利用料の一部免除があります。
- ③展示室には、案内放送、テープカット等にご利用できる放送設備を備えています。
また、表彰式、懇親会等にご利用できる会場もご用意していますので、お気軽にご相談ください。

兵庫県民アートギャラリー



JR・阪神「元町」駅より徒歩7分
地下鉄「県庁前」駅 東1・2出入口すぐ