



# 令和5年度 兵庫県生活文化大学 音楽鑑賞講座の参加者募集

1日だけの受講もできます

兵庫県生活文化大学は、歴史や美術、文化に深い関心を持つ方々が、気軽に学べる講座です。前号では、4月から神戸・明石・姫路で開講する通年講座をご紹介します。引き続き今月号では、5月から開講する通年講座「音楽鑑賞講座」をご紹介します。

「音楽鑑賞講座」は、各ジャンルの第一線で活躍するアーティストが講師を務め、生演奏の鑑賞も含む講座です。音楽を身近に、楽しく学びませんか。

また、講座申込みと同時に友の会にご入会いただきますと、受講料の割引があります。音楽鑑賞講座の年間受講料20,000円が会員価格16,000円となります。友の会会員には、その他にも特典施設での割引などお得がいっぱい。是非この機会にご入会ください。(友の会・年会費3,000円)

【会場】兵庫県民会館 けんみんホール  
【時間】午前10時から11時30分まで(金曜日)  
【年間受講料】一般：20,000円 友の会会員：16,000円

実施日	講座内容	講師
① 5/19(金)	知ってるようで知らない!? 打楽器のあれこれ	越川 雅之(打楽器奏者)
② 6/23(金)	日本、聴いて 感じて、歌ってIV	田中 潤子(ソプラノ) 小椋 由美子(ピアノ)
③ 7/28(金)	へえ～、なるほど! ピアノデュオの世界!!	釈迦部 洋介(ピアノ) 大前 香菜子(ピアノ)
④ 9/22(金)	童謡と唱歌 同じようで違う? ～歌ってみましょう!～	水澤 節子(ソプラノ) 古川 知子(ピアノ)
⑤ 10/27(金)	華やかな歌舞伎音楽 ～長唄・長唄三味線～	東音松浦 麻矢(長唄)
⑥ 11/17(金)	儂くも美しいロマンチックシーン! ロマン派のピアノ作品 ショパン・シューマン・ブラームスなど	伊藤 勝(ピアノ)
⑦ 12/15(金)	大作曲家たちに愛されたクラリネット	小川 哲生(クラリネット) &クラリネットティッシモ
⑧ 1/12(金)	「体幹発声」世界の唱歌 喉に無理なく歌いましょう! ～「発声体操」の紹介もします～	安藝 榮子(ソプラノ) 田中 紀子(ピアノ)
⑨ 2/2(金)	童謡・唱歌を唄う PartII ～子どもの頃の懐かしい歌を一緒に～	山本 裕之(テノール) 塩田 藍(ピアノ)
⑩ 3/15(金)	ベートーヴェン2つの幻想ソナタの魅力 第13番・第14番「月光」	崎谷 明弘(ピアノ)



題字・井茂圭訓(書家・文化功労者)

兵庫県芸術文化協会  
●発行所●  
(公財)兵庫県芸術文化協会文化振興部  
〒650-0011  
神戸市中央区下山手通4丁目16番3号  
(兵庫県民会館内) ☎078-321-2002  
編集・発行人/西上三鶴  
(公財)兵庫県芸術文化協会理事長  
<https://hyogo-arts.or.jp>

SNS ソーシャルネットワークサービス  
やっています!



伝統文化の入門講座として、兵庫県公館の和室などを使った「伝統文化体験教室」を開講していきます。令和5年度は、日本舞踊、能楽、須磨琴の4回を実施予定です。詳細は本紙にて随時ご紹介して参りますので、お楽しみに。

## 体験教室の参加者を募集

3月4日(土)、5日(日)の両日、兵庫県公館(迎賓館)で「伝統文化ふれあい広場」を4年振りに開催し、「和紙を染めて、小物入れを作ろう」「茶道」「ちぎり絵」「お箏」「いけばな」「篆刻・書道」「日本舞踊」「能・狂言」の体験や、邦楽、民俗芸能、日本舞踊、能・狂言、民謡のステージ、令和4年度「ふるさと文化賞」受賞者の資料展示などが行われ、親子連れなど幅広い世代の方々に、伝統文化にふれていただく機会となりました。



昨年度の体験教室



お箏の体験教室

## 伝統文化ふれあい広場 4年ぶりに開催

## 令和5年度 ひょうごアーティストサロン内 展示スケジュール

【開室時間/午前10時～午後5時(日・水は休み)】

①	「兵庫二紀会選抜展」 4月1日(土)～5月30日(火)
②	「兵庫県写真作家協会新進作家選抜展」 6月1日(木)～7月31日(月)
③	「兵庫県美術家同盟新進作家展」 8月1日(火)～9月30日(土)
④	「兵庫の工芸壁面を飾る」 10月2日(月)～11月30日(木)
⑤	「兵庫県書作家協会選抜展」 12月1日(金)～1月30日(火)
⑥	「兵庫県日本画家連盟選抜展」 2月1日(木)～3月30日(土)

ひょうごアーティストサロン 4・5月は「兵庫二紀会選抜展」  
兵庫県民会館1階にある、ひょうごアーティストサロン内のギャラリーでは、2か月毎に入れ替えて作品の展示をしています。4月・5月は、「二紀会」の兵庫県支部より、岡田正俊、藤井多美子の作品を展示します。お気軽にお立ち寄りください。

## 新進芸術家に発表の場を!! 兵庫県民会館けんみんホールで開催!!

## 新進芸術家育成プロジェクト・リサイタルシリーズ

※チケット販売場所: 兵庫県民会館1階フロント(当協会友の会会員の方は1割引。会員証をご提示ください)

5月

VOI. 58

### 江戸聖一郎フルート・リサイタル

DOTS AND LINES ～点と線で紡ぐ音～



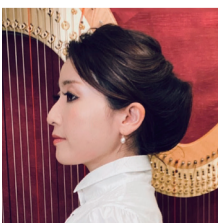
江戸聖一郎

【日時】令和5年5月26日(金)19時  
【出演】フルート/江戸聖一郎、ギター/大萩康司  
江戸聖一郎はフランス国立オーレルネイ・スー・ボワ音楽学校において世界的フルート奏者であるパトリック・ガロワ氏に師事。京都市立芸術大学大学院音楽研究科博士(後期)課程を修了し博士号を取得。ザ・カレッジ・オペラハウス管弦楽団フルート奏者。2016年度伊丹市芸術家協会新人賞受賞。  
【予定曲目】A. ピアソラ/タンゴ・エチユード第3番、I. クラーク/ズーム・チューブ、武満徹/海へ他  
【入場料】3,000円  
\*いけばな/矢野翠里(真生流)

6月

VOI. 59

### 小原彩乃ハープリサイタル



小原彩乃

【日時】令和5年6月16日(金)19時  
【出演】ハープ/小原彩乃、ピアノ/宅見優里  
小原彩乃は神戸山手女子高校音楽科を経て、神戸女学院大学、同大学院修了。神戸市文化賞等贈呈式での記念演奏の他テレビ朝日ドラマ「砂の器」、おはようコールABCでもハープ演奏で出演。大阪国際音楽コンクール、KOBÉ国際音楽コンクールその他多数受賞。現在、瀬戸フィルハーモニー交響楽団団員。  
【予定曲目】スカルラッティ/ソナタ二短調K.9、ピエルネ/即興的奇想曲、フォーレ/即興曲Op.86、カルドン/ハープソナタへ短調他  
【入場料】2,000円  
\*いけばな/西村翠雲(佳生流)

読者プレゼント 小原彩乃公演チケットを3組6人に。会員特典 小原彩乃公演に友の会会員をご招待。5組10人に。※いずれも応募多数の場合は抽選。応募方法は本紙2面。4月12日(水)必着

## 兵庫県芸術文化協会 友の会について

生活文化大学各講座の受講料、特典施設での割引などお得がいっぱいの友の会は、年会費3,000円(4月から翌年3月までの1年間)です。  
※年度途中からのご入会でも3,000円になります。  
【お問い合わせ】当協会文化振興部(☎078・321・2002)



詳しくはHPへ

# 催物情報 イベントガイド

記載の【友の会割引あり】は、原則として兵庫県芸術文化協会友の会会員、ご本人様のみ適用

## 兵庫県民アートギャラリー ☎078・321・2131 ※入場無料



- 第62回 日本水彩画会兵庫県支部展 4月4日(火)～9日(日)  
第39回 一般公募展(2階)  
水彩画約120点
- 青心会春李展(1階) 書約40点 4月6日(木)～9日(日)
- 公募 第42回太洋美術展(2階) 4月11日(火)～16日(日)  
洋画・工芸・書 他約100点
- 神戸東ロータリークラブ「東彩会」(2階) 4月11日(火)～15日(土)  
洋画・写真約25点
- 鷗童会 第25回神戸展(2階) 4月11日(火)～16日(日)  
日本画・洋画・工芸約80点
- 四媛展(1階) 書・篆刻約40点 4月21日(金)～23日(日)
- 第106回 神戸市いけばな展(2階) 4月22日(土)～23日(日)  
いけばな約100瓶

## ひょうごアーティストサロン ☎078・321・2005 ※入場無料



- 兵庫県民会館ロビーコンサート 4月8日(土)14:00～14:30  
宮本真祐子 ピアノ コンサート  
出演：宮本真祐子(ピアノ)
- 兵庫二紀会選抜展 4月1日(土)～5月30日(火)  
岡田正俊、藤井多美子による作品6点の展示  
※日・水は休み

## 原田の森ギャラリー ☎078・801・1591 ※入場無料



- 第51回書ノ友社展(本館2階) ～4月2日(日)  
書約300点
- 工人の軌跡(東館2階) ～4月2日(日)  
写真約100点
- 学研・城戸真亜子アートスクール作品展 4月1日(土)～2日(日)  
(東館1階) 児童画・工作約300点
- 第16回アートラボ山上「春の制作展」 4月4日(火)～9日(日)  
(東館1・2階)  
油彩・水彩・デッサン他約150点
- 第66回兵庫二紀展(本館1・2階) 4月9日(日)～16日(日)  
洋画・彫塑約150点
- 関西建築写真家アソシエーション展 4月11日(火)～16日(日)  
(東館1階) 写真約80点
- 第62回二元展(全館) 4月19日(水)～23日(日)  
油彩・水彩・アクリル・日本画 他約250点
- 第76回関西新制作展(全館) 4月30日(日)～5月7日(日)  
洋画・彫刻約200点
- きらきら書道展 4月1日(土)～6月30日(金)  
桑嶋生誕の地、三木からの風(障害者アートギャラリー) 書約25点

## 横尾忠則現代美術館 ☎078・855・5607



- 開館10周年記念 4月15日(日)～5月7日(日)  
「横尾忠則展 満腹腹満腹」  
※入場料700円ほか【友の会割引あり】  
これまでに開催した企画展をダイジェストで振り返る、好いとご取りの展覧会

## 兵庫県立美術館 ☎078・262・1011



- 特別展 4月15日(日)～5月14日(日)  
「恐竜図鑑一失われた世界の想像/創造」  
※入場料2000円ほか【友の会割引あり】  
恐竜の姿を生き生きと描き出した絵画作品、漫画・玩具、フアインアートなどで太古の世界の住人たちを紹介

## 芦屋市立美術博物館 ☎0797・38・5432



- リニューアルオープン記念 特別展 4月15日(土)～7月2日(日)  
「芦屋の美術、もうひとつの起点ー伊藤継郎」  
※入場料800円ほか  
約60点の伊藤継郎作品と、伊藤が交流した20名の多彩な画家の作品を展示。芦屋の地に生きた画家の実像に迫る。  
🎁5組10人にチケットプレゼント。締切4月12日(休)必着

## 芦屋市谷崎潤一郎記念館 ☎0797・23・5852



- リニューアルオープン記念 特別展 4月15日(土)～9月10日(日)  
「文豪新生～谷崎、阪神間へ・100年の一歩～」  
※入場料500円ほか【友の会割引あり】  
東京に生まれた谷崎が、関東大震災(1923年)を逃れ、阪神間へ移住して100年。“文豪としての新生”と“館の新生”を記念する展覧会。  
🎁5組10人にチケットプレゼント。締切4月12日(休)必着

### プレゼントのご応募について

- ①希望プレゼント名 ②〒住所 ③氏名 ④電話番号 ⑤友の会会員の方は会員番号 ⑥ご意見・ご感想を明記し、ハガキかFAXで送付。

\*応募締切後に抽選。当選者の発表は、発送をもってかえさせていただきます。  
\*応募者の個人情報の取り扱いについては(公財)兵庫県芸術文化協会が厳重に管理し、プレゼントの発送・関連するお問い合わせのみに利用いたします。

〒650-0011 神戸市中央区下山手通4-16-3  
(公財)兵庫県芸術文化協会「すずかけ」係 FAX 078-321-2139

# 横尾忠則さん 日本芸術院会員に

## 横尾忠則 新館長に林洋子さん就任



横尾忠則さん

西脇出身の横尾忠則さんが、3月1日付で日本芸術院会員に任命されました。日本芸術院は、文化庁に設置された国の栄誉機関です。推薦理由は、「油画作品を含め劇的かつ物語性を内包する視覚表現はデザイン、アートの領域を超えて一般市民の広く支持する傘下の存在を形成した」とされています。

今回の会員就任について、横尾さんはご自身のツイッターで「命の尽きるまで、これからは本番だと思って頑張らないうでほぐほぐにガンバリます」と発信されています。これからも活躍が楽しみです。

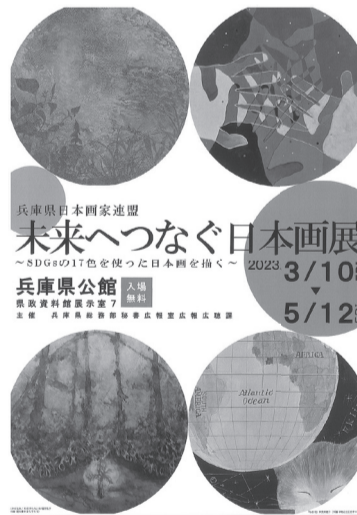


林洋子さん

横尾忠則現代美術館の新館長に、4月1日付で林洋子さんが就任しました。前任の葺館長と同様、兵庫県立美術館館長との兼務です。林洋子さんは、東京大学・同大学院で美術史を専攻後、パリ第一大学で博士号を取得。東京都現代美術館学芸員、京都造形芸術大学准教授、文化庁芸術文化調査官を経て、兵庫県立美術館館長に就任されました。専門は近現代美術で、藤田嗣治研究で展覧会企画やサントリー学芸賞等受賞を重ねられています。文化庁では若手美術家の育成事業等に尽力されました。館長就任にあたり「横尾美術館10年の成果をさらに進めてまいります。みなさまのご来館をお待ちしております」と意欲を述べられています。

## 日本未来へつなぐ日本画展

～SDGsの17色を使った日本画を描く～  
5月12日まで、県公館で開催中



兵庫県日本画家連盟の会員がSDGsの17色をテーマに描いた45作品を展示しています。同連盟は昭和26年、派閥や主張を超えて集った全国的にも例を見ない日本画家団体として結成。会員数は約80人で姫路や明石を中心に企画展を開催するほか、高校生とコラボした展覧会を実施するなどユニークな活動を展開しています。

【期間】5月12日(金)まで9時～17時  
【休館】土日祝  
【入場料】無料  
【場所】兵庫県公館 県政資料館展示室7  
【問い合わせ】  
会場について＝県儀典室 ☎078・362・3823  
展示内容＝県広報広聴課 ☎078・362・3019

## 友の会のお得な提携施設が増えました!!

### アクリエひめじ 指定の公演を割引 ☎079-263-8082



特典施設の詳細は左記のホームページからご覧いただけます。

姫路市文化コンベンションセンターアクリエひめじ指定の主催公演について、チケット料金が10%割引になります。詳細はすずかけ等でご案内します(ご予約・お問い合わせは直接施設にご連絡ください)。

このほか、当協会友の会にご入会いただくと、講座受講料の割引や、美術館・博物館などの特典施設の割引など、様々な特典があります。

# のピッコロシアター

06・6426・1940

2023ピッコロ寄席

## 桂ざこば一門会

上方落語界の重鎮として、また米朝一門の筆頭として、なくてはならない存在。桂ざこば。今年へ入門してから60年となります。人情断を得意とし、気持ちの入った高座は、他の誰にも真似ることのできない。ざこば落語として愛されてきた



桂ざこば



桂 塩鯛

塩鯛は、米朝・枝雀・ざこば(当時・朝丸)それぞれから学び、師匠ざこばの「気」の芸を柱に、骨太かつ繊細な芸を築き上げてきました。文化庁芸術祭優秀賞を受賞するなど、ますます芸に磨きがかかりました。

この、一門の個性華やかな落語会をお楽しみください。

※演出は当日のお楽しみ  
【日時】5月13日(土)14時  
【場所】ピッコロシアター 大ホール  
【入場料】全席指定 一般3000円 高校生以下1500円

## ピッコロシアター鑑賞劇場 劇団うりんこ「クローゼットQ」



高校生のユウキは、自宅の庭に祖父が建てた物置にプチ引きこもり中。ある風の夜、その物置は、無人島や戦場へ「漂流」

し始めます。フリーターのレナが採用されたのは、部屋のような大きな何かを、ひたすら押す「ブラックバイト」。行く先はわからない。上の世界のユウキと、下の世界のレナ。見ず知らずの二人が関わり合い、世界とのつながりを知るまでの物語。進路や学生生活に悩む若者や家族におくる、劇団うりんこ渾身の舞台にご期待ください。

【脚本・演出】田辺剛(下)

## ピッコロシアター

https://piccolo-theater.jp



兵庫県芸術文化協会友の会会員は、主催公演を割引で鑑賞できます(本人のみ、事前予約・要会員登録)

アクセス  
■JR宝塚線塚口駅から徒歩約5分  
■阪急神戸線塚口駅から徒歩約8分

お申し込み  
お問い合わせは  
06・6426・1940

06・6426・1940

新型コロナウイルス感染症について  
◆催しについては、急遽、中止・変更になる場合があります。  
◆発熱・咳・喉の痛み等、体調不良時には来館をお控えください。  
◆ご来場の際は、必要に応じたマスク着用、手指消毒、検温、咳エチケットなど、感染予防対策にご協力ください。

# 兵庫立芸術文化センター

0798・68・0255

4月9日(日) 一般発売

## 兵庫芸術文化センター管弦楽団 定期演奏会(2023・24)

### 9回通し券

世界中から選ばれた若手音楽家が豪華指揮者・ソリストと贈るPAC定期演奏会。2023・24シーズンの9回通し券を発売します! 一年を通して様々なプログラムを聴くことで広がる音楽の楽しみ。ぜひ、料金もおトクな通し券をご利用の上、オーケストラの新たな魅力を探しにいらしてください。

【期間】9月〜2024年8月  
▼9月8〜10日  
▼10月27〜29日  
▼11月17〜19日  
▼2024年1月12〜14日  
▼2月9〜11日  
▼3月22〜24日  
▼5月10〜12日  
▼6月14〜16日  
▼8月2〜4日  
※いずれも金、土、日の15時開演  
※いずれかの曜日の通し券を鑑賞いただけます。



兵庫芸術文化センター管弦楽団



佐渡裕



反田恭平



カーチュン・ウォン



小曾根 真



アレックスロ・ボナート



ポール・メイ



ハンスエルク・シェレンベルガー



マルギット・アナ・シュース



シルヴァン・カンブルラン



中川優芽花



角田鋼亮



林 英哲



下野竜也



セリーナ・オット



三浦謙司

## プロムナード・コンサート 三浦謙司ピアノ・リサイタル 「天と地」

神戸出身、現在ドイツ・ベルリンを拠点に世界的に活躍するピアニスト三浦謙司。ロン・ティボー・クレスパン国際コンクールの覇者が贈る、「天と地」をテーマにした無二のプログラム。ストイックなまでに音楽を追い求める新世代の才人の、類稀な美しい音色をぜひ一度お聴きください。

【日時】10月1日(日)14時  
【場所】KOBELCO大ホール(芸術文化センター)  
【入場料】A席3000円、B席1000円  
【曲目】ベートーヴェン…ピアノ・ソナタ第14番「月光」、ドビュッシー…月の光、ガーシュウィン…ラプソディー・インブルー(ピアノソロ版)、モーツァルト…きらきら星変奏曲ほか

## Cutting Edge KYOGEN

### 真夏の狂言大作戦2023



京都・大蔵流茂山千五郎 端の狂言を目指し、ただ家の当主茂山千五郎を筆頭に、まさに脂が乗った5名の狂言師によるユニット Cutting Edge KYOGEN。言技法を巧みに操り、本物を知る彼らだからこそできる、本物、か、最先端のKYOGENを、今夏もひたすら追求します。

【出演】茂山千五郎、茂山宗彦、茂山茂、茂山逸平、茂山千之丞  
【日時】8月26日(土)11時30分、15時30分  
【場所】阪急中ホール(芸術文化センター)  
【入場料】A席3500円、B席2000円

チケットご購入のお客様へお願い  
※新型コロナウイルス感染症予防対策は、今後の状況により変更する可能性があります。最新の状況はウェブサイトをご確認いただきますようお願いいたします。  
※芸術文化センターでのご購入は、お一人様4枚までとさせていただきます。  
※やむを得ない事情により、公演の中止や、出演者などが変更される場合があります。予めご了承ください。

## 兵庫立芸術文化センター

アクセス  
■阪急宮北口駅南改札口(連絡通路で直結)  
■JR西宮駅より徒歩15分(阪急バス分)

お申し込み  
お問い合わせは  
0798・68・0255  
(10時〜17時・月曜休み※祝日の場合翌日)



http://www.gcenter-hyogo.jp



▲ガラス面に姫路城の天守が映る県立歴史博物館

開館40周年記念特別展

HISTORY OF MUSEUM

—れきはくの`これまで`と`これから`—

リニューアルオープン、8日から開催

開館40周年を迎えた兵庫県立歴史博物館(姫路市本町)が今月8日、リニューアルオープンします。これを記念した特別展「HISTORY OF MUSEUM」は、れきはくの`これまで`と`これから`を開催しています。開館から現在までに開催してきた195の展覧会を当時の資料や写真でたどり、所蔵する名品・珍品も一挙に公開。誰でも楽しむことができるユニバーサルミュージアムの観点も取り入れ、新しい博物館のあり方を提案しています。子ども向けの体験コーナー、さわって学ぶハンズオン展示など、親子で楽しめる仕掛けも満載! 休日のひとときはぜひ、れきはくで。



神農絵巻 江戸時代 兵庫県立歴史博物館蔵

れきはくが再始動

読者プレゼント チケットを抽選で5組10人に。応募方法は本紙2面。4月12日(水)必着。

お出かけ ちょっとメモ

▶横尾忠則現代美術館=神戸市灘区原田通3-8-30。10時~18時(入場は17時半まで)。月曜休館。観覧料は一般700円(550円)、大学生550円、70歳以上350円(250円)、高校生以下無料。( )内は当協会友の会会員料金。阪急王子公園駅から徒歩約6分、JR灘駅から徒歩約10分、阪神岩屋駅から徒歩約12分。

☎078-855-5607 ▶ぱんだかふえ=11時半~17時。月曜定休。当協会友の会会員は飲食代金より50円割引(会員含む4人まで)。

☎078-855-7808 ▼神戸文学館=神戸市灘区王子町3-1-2。平日10時~18時、土・日・祝日9時~17時。水曜休館。入館無料。☎078-882-2028

読者プレゼント 横尾忠則現代美術館の無料観覧券を抽選で5組10人に。応募方法は本紙2面。4月12日(水)必着。



神戸文学館の外観(同館提供)



「わたしのポップと戦争」展から「腰巻お仙」

西脇市出身の美術家、横尾忠則氏(86)からの寄贈・寄託作品約3千点を収めた横尾忠則現代美術館は2012年11月の開館から10年間、年3本ペースで展覧会を開いてきました。合計30本のすべてをダイジェストで振り返る、好いところ取りの展覧会が5月7日まで開かれています。タイトルの「満腹腹満腹」は、開館記念展「反反復反復」のパロディ

です。2~4階の3フロアを使って年代順に約260点の作品が展示されています。第1回のテーマ「反復」では、一度描いた自身の作品と同じモチーフを再生産する手法に驚きます。横尾氏が好んで描いた「Y字路」のテーマでは、停電で暗闇に包まれたような街でかすかに見えるY字路の作品が不気味です。「美術館コスプレ」と呼ぶ展覧会も、「どうぶつ図鑑」では作品に加えて動物のはく製が置かれ、「横尾温泉郷」では巨大な湯船が出現、「救急病院展」では本物のベッドや医療器具が病院空間を演出、「恐怖の館」では展示室がお化け屋敷と化し、人気を呼んだそうです。

横尾氏は神戸市でグラフィックデザイナーとして活動を始め、20代半ばで上京します。40代半ばで画家に転身、膨大な数の美術作品に加えて文筆活動もこなすエネルギッシュぶりで、交友関係の幅広さにも驚かされます。文学、音楽、映画、演劇など各界の著名人、三島由紀夫や石原裕次郎、寺山修司、大島渚、篠山紀信、

神戸文学館の向かい側には、赤レンガ造りの神戸文学館があります。1904(明治37)年、関西学院のチャペルとして建てられた国の登録有形文化財です。内部では神戸ゆかりの作家の作品や資料を展示しています。



「反反復反復」展の作品。同じモチーフを繰り返す手法で描かれている



横尾忠則現代美術館の外観。1階右側が「ぱんだかふえ」

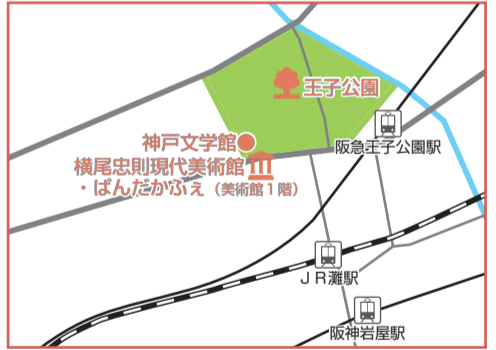
世の中を驚かせる横尾芸術の魅力 「満腹腹満腹」開催中

現代美術館 横尾忠則

瀨戸内寂聴、細野晴臣...と、その顔ぶれは戦後の文化史そのものです。死を意識した精神世界を描いた作品、どぎつい構図、ポップアートのような作品など、聖俗が渾然一体となった横尾ワールド。昭和の時代を知る世代には作品に懐かしさを感じる一方、昭和を知らない若い世代も、気持ち悪さとおもしろさが同居する「きもかわいさ」が受けているそうです。数々の横尾芸術に様々な角度から光を当てようと、3人の学芸員が展覧会のテーマや展示方法を考えています。開館当初から務める山本淳夫学芸課長は「横尾さんはいたずらっ子気質で、常に世の中を驚かせたいと思っており、毎回必死です」と話します。今回は東京・成城のアトリエの裏にある森を舞台にした横尾氏の異色小説「原郷の森」がテーマだそうです。



横尾氏デザインの器を使ったボロネーゼライス、国産若鶏のクリームカレー



兵庫県民会館

音楽会、講演会、研修会、展覧会などにご利用いただけます。

9階けんみんホール

定員360名。多彩な利用ができます。



11階パルテホール

定員150名。展示商談会、各種表彰式にも利用できます。

県民会館のSNS発信を始まりました。ギャラリーの展示会情報やご利用案内などをお届けします。



兵庫県民アートギャラリー情報

- 展示パネル、室内照明等リニューアル
○小展示室を拡張し、より広く使いやすく

※詳細は、アートギャラリー担当まで(連絡先は右記)

〒650-0011 神戸市中央区下山手通4丁目16番3号

【アクセス】
▷地下鉄山手線「県庁前駅」下車すぐ
▷JR神戸線「元町駅」・阪神本線「元町駅」下車、北へ徒歩約7分

お申し込み・お問い合わせ TEL. 078-321-2131 FAX. 078-321-2138

https://hyogo-arts.or.jp

※空室情報はホームページで随時更新中

新型コロナウイルス感染防止対策にご理解とご協力をお願いいたします。

駐車場36台完備(24時間営業)